

1969
2019



OLTRE LA LUNA

15 - 24 novembre 2019

1^a

EDIZIONE



FESTIVAL
SCIENZA

Verona

PALAZZO
ORTI MANARA
VERONA



L'evento è organizzato dall'associazione Festival della Scienza di Verona con il Patrocinio e la collaborazione



UNIVERSITÀ di VERONA
Dipartimento di INFORMATICA



UNIVERSITÀ di VERONA
Dipartimento di MATEMATICA, FISICA E INGENNERIA



UNIVERSITÀ di VERONA

Dipartimento di BIOTECNOLOGIE



C
fondazione museo civico di rovereto



Partner operativi:



Patrocini

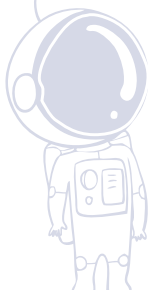


CONFCOMMERCIO
IMPRESSE PER L'ITALIA
VERONA

Sponsor



Si ringrazia



FESTIVAL DELLA SCIENZA

PROGRAMMA SCUOLE

Creare conoscenza e comprensione attraverso la scienza permette di trovare soluzioni alle difficili sfide economiche, sociali e ambientali odierne e di raggiungere lo Sviluppo Sostenibile.

Il futuro è già oggi. Scienza e tecnologia si evolvono continuamente così come i nostri orizzonti: il fenomeno dei droni, le nuove scoperte scientifiche e spaziali, esperimenti e ricerche, i progressi in campo medico, genetico, biologico, robotico, le opinioni della comunità scientifica, le missioni spaziali più importanti, le novità sui pianeti, le comete e i corpi celesti, i sistemi solari e soprattutto il futuro della Terra. Insieme potremo fare un viaggio dal primo passo sulla Luna alle vacanze su Marte.

Il futuro è anche qui. Per questo il Festival della Scienza vuole anche valorizzare siti culturali poco conosciuti, come quello del prestigioso Palazzo Orti Manara, sito in Stradone Porta Palio 31.

Il Palazzo diverrà infatti una sorta di Temporary Museum, interamente visitabile anche attraverso attività interattive, multimediali, di edutainment, in un contesto didattico innovativo e dedicato alle discipline STEAM (science, technology, engineering, art and maths).

Educare al futuro!
Questo è il motto del Festival.



VENERDÌ 15 NOVEMBRE 2019



Mostra "La Luna. E poi?"
in collaborazione con
Fondazione Museo Civico di Rovereto

OPEN DAY - EVENTO GRATUITO

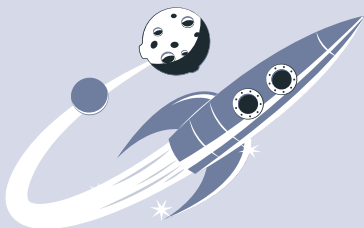
Ore 9.30-13.30

Le prime 4 classi della Scuola Secondarie di Secondo Grado che si iscriveranno potranno partecipare a:

- Visita guidata della mostra "La Luna. E poi?"
- Visita guidata all'esposizione "DAL MACRO AL MICRO" - Museo dell'Informatica Università di Verona
- Visita guidata al Planetario
- Incontro interattivo con la referente tecnica nazionale della manifestazione "FIRST® LEGO® League" Italia e con le squadre IBD TECH-NO-LOGIC dell'Istituto Salesiano Don Bosco di Verona (vincitori del campionato mondiale 2019 a Houston, e secondi classificati al Global Innovation Award a San José) e MyCollego della scuola media di Roverè, che presenteranno le loro rispettive invenzioni: "Wemit" (lavatrice spaziale) e "Chaspy" (calzature per lo spazio).

Le insegnanti potranno conoscere meglio il progetto "FIRST® LEGO® League" con VALENTINA BISOFFI.

SPECIALE ESPOSIZIONE LEGO® "Brick on the Moon" per il cinquantesimo dell'allunaggio allestita da CLV lug (Comunità Lego Veneto)



LUNEDÌ 18 NOVEMBRE 2019

Visita guidata.



Mostra "La Luna. E poi?"
in collaborazione con
Fondazione Museo Civico di Rovereto

SALA 1

Ore 9.00-10.45 | 11.15-13.00

Laboratorio "Una stampante 3D spaziale" - Verona FabLab
Cos'è una stampante in 3D, ma soprattutto quali funzioni può avere nello spazio?

Scuola Secondarie di Primo e Secondo Grado

SALA 2

Ore 9.30-10.30 | 11.00-12.00

Laboratorio scientifico "Leonardo e La Luna"
Ass. Scienza Divertente.
Prendendo spunto dagli straordinari disegni della Luna di Leonardo da Vinci potrete conoscere meglio il nostro affascinante satellite.

Scuola Primaria

SALA 3

Ore 9.00-13.00

Visita guidata al Planetario.

Scuola dell'Infanzia, Scuola Primaria e Scuola Secondarie di Primo e Secondo Grado.

SALA CENTRALE

Ore 9.00-13.00

"Space Camp: come si allenano gli astronauti?" - Scienze Motorie Università di Verona.
Attività proposte dagli studenti di Scienze Motorie alla scoperta della preparazione atletica degli astronauti.

Scuola Secondarie di Primo e Secondo Grado

SALA CONFERENZE

Ore 9.00-11.00 | 11.15-13.15

Smart Kahoot - CreateLab
Cosa fareste se foste su una navicella spaziale dove le risorse sono limitate e gli scarti devono essere ridotti al minimo? Un quiz ispirato alla pedagogia digitale basata sul gioco usando una piattaforma di blended learning, per approfondire i temi della Smart City.

Scuola Secondarie di Primo e Secondo Grado.

SALA CONFERENZE-EVENTO GRATUITO

Ore 17.00-18.30

"Maestro sole e professoressa Luna" - Reinventore
Conferenza per insegnanti e appassionati a cura del prof. Beniamino Danese.

SPECIALE ESPOSIZIONE LEGO® "Brick on the Moon" per il cinquantesimo dell'allunaggio allestita da CLV Iug (Comunità Lego Veneto)

MARTEDÌ 19 NOVEMBRE 2019

Visita guidata.



Mostra "La Luna. E poi?"
in collaborazione con
Fondazione Museo Civico di Rovereto

SALA 1 e 2

Ore 9.00-10.00 | 10.15-11.15 | 11.30-12.30

La Luna prima del Telescopio" - Reinventore
Alla scoperta delle fasi e del moto lunare visti dalla Terra
e visti dallo Spazio.

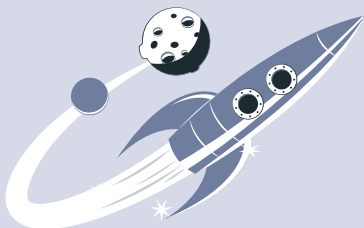
Scuola Primaria

SALA 3

Ore 9.30-13.00

Visita guidata al Planetario

**Scuola dell'Infanzia, Scuola Primaria e Scuola
Secondarie di Primo e Secondo Grado.**



SALA CENTRALE

Ore 9.30-13.00

"Space Camp: come si allenano gli astronauti?" - Scienze
Motorie Università di Verona.
Attività proposte dagli studenti di Scienze Motorie alla
scoperta della preparazione atletica degli astronauti.

Scuola Secondarie di Primo e Secondo Grado

SALA CONFERENZE

Ore 9.00-11.00 | 11.15-13.15

Smart Kahoot - CreateLab

Cosa fareste se foste su una navicella spaziale dove le
risorse sono limitate e gli scarti devono essere ridotti al
minimo? Un quiz ispirato alla pedagogia digitale basata
sul gioco usando una piattaforma di blended learning, per
approfondire i temi della Smart City.

Scuola Secondarie di Primo e Secondo Grado.

SALA CONFERENZE-EVENTO GRATUITO

Ore 17.00-18.30

Conferenza "La Luna da Parmenide ad Apollo XI" -
Reinventore
Per insegnanti e appassionati.

SPECIALE ESPOSIZIONE LEGO® "Brick on the Moon" per il cinquantesimo dell'allunaggio allestita da CLV Iug (Comunità Lego Veneto)

MERCOLEDÌ 20 NOVEMBRE 2019

Visita guidata.



Mostra "La Luna. E poi?"
in collaborazione con
Fondazione Museo Civico di Rovereto

SALA 1

Ore 9.00-10.45 | 11.15-13.00

Laboratorio "Esplorazioni spaziali: quante ne sai?" - Verona Fablab.

Sei pronto a diventare un astronauta?

Crea il tuo quiz spaziale e sfida i tuoi amici per capire chi ne sa di più sullo spazio!

Classi quarta e quinta della Scuola Primaria e scuola secondaria di Primo Grado.

SALA 2

Ore 9.00-11.00 | 11.30-3.30

Laboratorio scientifico

"Mappe, rotte aeree, geometria della sfera e delle superfici curve" - Prof. Sisto Baldo Dipartimento di Informatica Università di Verona.

L'esplorazione, con modelli fisici e virtuali, delle stranezze della geometria della sfera!

Triennio della Scuola Secondaria di Secondo Grado.

SALA 3

Ore 9.30-13.00

Visita guidata al Planetario

Scuola dell'Infanzia, Scuola Primaria e Scuola Secondarie di Primo e Secondo Grado.

SALA CENTRALE

Ore 9.00-13.00

"Space Camp: come si allenano gli astronauti?" - Scienze Motorie Università di Verona.

Attività proposte dagli studenti di Scienze Motorie alla scoperta della preparazione atletica degli astronauti.

Scuola Secondarie di Primo e Secondo Grado.

SALA CONFERENZE

Ore 9.00-11.00 | 11.15-13.15

Smart Kahoot - CreateLab

Cosa fareste se foste su una navicella spaziale dove le risorse sono limitate e gli scarti devono essere ridotti al minimo? Un quiz ispirato alla pedagogia digitale basata sul gioco usando una piattaforma di blended learning, per approfondire i temi della Smart City.

Scuola Secondarie di Primo e Secondo Grado.

SALA CONFERENZE-EVENTO GRATUITO

Ore 17.00-18.30

Conferenza "Rotte nautiche, geometria della sfera, satelliti: aspetti matematici e fisici della cartografia da Cristoforo Colombo al GPS" - Sisto Baldo.

Studenti della Scuola Secondaria, docenti e adulti curiosi.

SPECIALE ESPOSIZIONE LEGO® "Brick on the Moon" per il cinquantesimo dell'allunaggio allestita da CLV Iug (Comunità Lego Veneto)

GIOVEDÌ 21 NOVEMBRE 2019

Visita guidata.



Mostra "La Luna. E poi?"
in collaborazione con
Fondazione Museo Civico di Rovereto

SALA 1 e 2

Ore 9.00-10.00 | 10.15-11.15 | 11.30-12.30

"La Luna dopo il Telescopio" - Reinventore
Esperimenti con le lenti.
Le maree.
Le mappe lunari e gli osservatori.

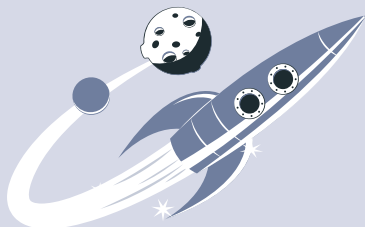
Scuola Secondaria di Primo Grado.

SALA 3

Ore 9.30-13.00

Visita guidata al Planetario

*Scuola dell'Infanzia, Scuola Primaria e Scuola
Secondarie di Primo e Secondo Grado.*



SALA CENTRALE

Ore 9.30-10.30 | 11.00-12.00

Intrattenimento scientifico "4 passi nello spazio" - Ass.
Cult. Scienza Divertente.
Allacciatevi le cinture e preparatevi a scoprire con il nostro
Professore e il suo assistente i segreti di una missione
lunare!

Scuola dell'Infanzia e Scuola Primaria.

SALA CONFERENZE

Ore 9.00-11.00 | 11.15-13.15

Smart Kahoot - CreateLab

Cosa fareste se foste su una navicella spaziale dove le
risorse sono limitate e gli scarti devono essere ridotti al
minimo? Un quiz ispirato alla pedagogia digitale basata
sul gioco usando una piattaforma di blended learning, per
approfondire i temi della Smart City.

Scuola Secondarie di Primo e Secondo Grado.

SPECIALE ESPOSIZIONE LEGO® "Brick on the Moon" per il cinquantesimo dell'allunaggio allestita da CLV Iug (Comunità Lego Veneto)

VENERDÌ 22 NOVEMBRE 2019

Visita guidata.



Mostra "La Luna. E poi?"
in collaborazione con
Fondazione Museo Civico di Rovereto



SALA 1

Ore 9.00-11.00 | 11.30-13.30

Laboratorio "Mappe, rotte aeree, geometria della sfera e delle superfici curve" - Prof. Sisto Baldo Dipartimento di Informatica Università di Verona.

L'esplorazione, con modelli fisici e virtuali, delle stranezze della geometria della sfera!

Triennio della Scuola Secondaria di Secondo Grado.

SALA 2

Ore 9.00-10.45 | 11.00-12.45

Laboratorio "Rover su Marte" - Verona FabLab
Grazie a dei simpatici robot impareremo a programmare un rover e scopriremo cosa sono e a cosa possono servire i sensori, nello spazio ma anche sulla terra.

Scuola Secondaria di Primo Grado.

SALA 3

Ore 9.00-13.00

Visita guidata al Planetario.

Scuola dell'Infanzia, Scuola Primaria e Scuola Secondarie di Primo e Secondo Grado.

SALA CENTRALE

Ore 9.30-11.30

Workshop "Gli impatti delle Tecnologie emergenti" - Impactscool

Quali scenari futuri porta con sé la rivoluzione delle tecnologie? Come cambieranno le nostre vite?

Quali saranno le opportunità e quali, invece, i rischi?

Durante il Workshop i partecipanti lavoreranno in gruppo e affronteranno questo tema complesso con un vero e proprio dibattito + 15.

Scuola Secondaria di Secondo grado.

SALA CONFERENZE

Ore 9.00-11.00 | 11.15-13.15

Smart Kahoot - CreateLab

Cosa fareste se foste su una navicella spaziale dove le risorse sono limitate e gli scarti devono essere ridotti al minimo? Un quiz ispirato alla pedagogia digitale basata sul gioco usando una piattaforma di blended learning, per approfondire i temi della Smart City.

Scuola Secondarie di Primo e Secondo Grado.

SPECIALE ESPOSIZIONE LEGO® "Brick on the Moon" per il cinquantesimo dell'allunaggio allestita da CLV Iug (Comunità Lego Veneto)

PACCHETTO SCUOLE SPAZIALE

FESTIVAL DELLA SCIENZA E

MUSEO NICOLIS, SPECIAL PARTNER



PACCHETTO 1

Proposta con visita libera euro 15 a studente.

Il pacchetto include:

- Entrata alla sede principale del Festival, Palazzo Orti Manara.
- Visita alla mostra "La Luna. E poi?" + laboratorio a scelta durata 40-45 minuti
- Entrata al Museo Nicolis per una visita unica e speciale dedicata alle più importanti innovazioni tecnologiche che hanno segnato un'epoca.

Durata circa 40 - 45 min.

PACCHETTO 2

Proposta con visita guidata euro 20 a studente

Il pacchetto include:

- Entrata alla sede principale del Festival, Palazzo Orti Manara.
- Visita guidata alla mostra "La Luna. E poi?" + laboratorio a scelta durata 40-45 minuti
- Entrata al Museo Nicolis per una visita guidata unica e speciale dedicata alle più importanti innovazioni tecnologiche che hanno segnato un'epoca.

Durata circa 40 - 45 min.

Il pacchetto comprende anche un gadget e uno "Space snack" merenda del commercio equo solidale - Altromercato.

La visita guidata deve essere prenotata, in accordo con i giorni e orari di apertura, per un gruppo minimo di 20 studenti.

PRENOTAZIONE OBBLIGATORIA.

La partecipazione ai due eventi può avvenire anche in giornate diverse.
Gli spostamenti sono a carico dei partecipanti.

Per prenotazioni Festival della Scienza:
edu@festivalscienzaverona.it

Per prenotazioni Museo Nicolis:
t. +39 045 6303289 | groups@museonicolis.com

FESTIVAL DELLA SCIENZA

PROGRAMMA SCUOLE

COSTI

BIGLIETTO 5€ STUDENTE

Il biglietto comprende la visita alla mostra e la partecipazione ad una delle attività previste nella giornata.

**INGRESSO GRATUITO PER INSEGNANTI
ACCOMPAGNATORI.**

Visita guidata alla mostra: +5€ a bambino

PRENOTAZIONE OBBLIGATORIA

*Per informazioni e prenotazioni
edu@festivalscienzaverona.it*

1969
2019



grafichelabpolcella

OLTRE LA LUNA

15 - 24 novembre 2019

FESTIVAL
SCIENZA
Verona

PALAZZO ORTI MANARA | STRADONE PORTA PALIO. 31 | VERONA

f www.festivalscienzaverona.it - edu@festivalscienzaverona.it